



A Balaton-felvidéki Nemzeti Park dél-balatoni terület bővítésének (Nagyberek) védetté nyilvánítási javaslata



Készítették: Erdős Sarolta, Rozner György, Sándor Krisztina,
Dr. Szabó Gábor, Szász Bence, Dr. Zimmermann Zita

2024. október 10.



Védetté nyilvánítási javaslat

Készítették: Erdős Sarolta, Rozner György, Sándor Krisztina, Dr. Szabó Gábor, Szász Bence, Dr. Zimmermann Zita

Készült: 2024.

A Balaton-felvidéki Nemzeti Park Igazgatóság, mint természetvédelmi kezelő, javaslatot tesz a Balaton-felvidéki Nemzeti Park bővítésére. A javasolt bővítés érinti a Balaton Balatonberény és Balatonfenyves közötti vízparti nádasait, valamint a Nagyberek legértékesebb részeit.

Előzmények

- Egyes területrészek (pl. Pogányvölgyi rétek) már az 1990-es évek végén szerepeltek a védelemre tervezett területek nyilvántartásában.
- A 2000. évi CXII. törvény („Balaton törvény”) a teljes területet a VT1 (védelemre tervezett terület) övezetbe sorolta.
- 2001-ben védetté nyilvánítási javaslat került benyújtásra az érintett balatoni nádasokról, azonban a folyamat egy idő után elhalt.
- 2001-ben a lápfelmérések eredményeként a természet védelméről szóló 1996. évi LIII. törvény erejénél fogva védett lápok jegyzékéről szóló 8005/2001. (MK 156.) KöM tájékoztatóban szereplő ex lege lápok területe: 977 ha.
- 2004-ben a korábban védelemre tervezett területként nyilvántartott területek a Natura 2000 hálózat részei lettek
- A 2000-es évek végén tervek készültek a Nagyberek Fehérvíz TT. bővítésére, azonban a bővítés nem tudott támogatást szerezni.
- 2011-ben a Nagyberek jelentős részér Ramsari területté nyilvánították.

A védetté nyilvánítás célja:

A védelemre javasolt terület egységes, komplex ökológiai rendszert képez, melynek egyedülálló természeti értékeinek megőrzése csak tájökölógiai szemléletű, természetvédelmi szempontú kezeléssel lehetséges. A mozaikosan elhelyezkedő különféle védettségi szintek ezt nem tudják biztosítani, ezért szükségesnek látjuk az érintett terület nemzeti parki szintű védettségét. Ezzel lehetőség adódik a vízgazdálkodás, a mező-, és erdőgazdasági hasznosítás és a természetvédelmi kezelés rendszerszintű összehangolására.

Megvalósítandó célok:

- A természetes és természetszerű élőhelyek, társulások megőrzése, területi kiterjedésük növelése, valamint természetességi állapotuk javítása.
- Őrizze meg a táj jellegét és jelentős természeti értékeit: a nádasokat, magassásosokat, mocsárréteket, lápokot, lápréteket és láperdőket, ezeknek az élőhelyeknek a természetes növénytársulásait és állatvilágát.
- A területen előforduló védett növény- és állatfajok megóvása, állományuk fenntartása, életfeltételeik biztosítása.
- Biztosítsa a védett madárfajok háborítatlan fészkelését, vonulását és táplálkozását.

- A védett természeti területen folyó tudományos (különösen: ökológiai, zoológiai és botanikai) kutatások végzése, elősegítése, illetve azok lehetőségeinek javítása, úgy a természetvédelmi kezelést végző szervezet saját kivitelezésében, mint külső kutatók, kutatóintézetek bevonása és támogatása útján.

- Összhangban a nemzeti parkokkal kapcsolatos hazai és nemzetközi elvárásokkal, a megőrzött értékek bemutatása, természetvédelmi célú szemléletformálás, a hozzájuk kapcsolódó turizmus, oktatás és ismeretterjesztés lehetőségeinek biztosítása, fejlesztése.

A védetté nyilvánításra javasolt terület

A védelemre javasolt terület a következő településeken helyezkedik el: Balatonberény, Balatonboglár, Balatonfenyves, Balatonkeresztúr, Balatonmáriafürdő, Buzsák, Fonyód, Kéthely, Lengyeltóti, Ordacsehi, Somogyszentpál, Táska.

A Balaton-felvidéki Nemzeti Park bővítése érdekében védelemre javasolt terület térképi lehatárolását a 1. sz. melléklet tartalmazza.

A védelemre javasolt terület ingatlan-nyilvántartási adatait az 2. sz. melléklet tartalmazza.

A védetté nyilvánítás indoklása

A Nagyberek a Balaton egyik déli öblözetében alakult ki. Északon a Balatontól elválasztó turzás határolja. A többi égtáj felé határának azt a vonalat tekinthetjük, amely összeköti a legnagyobb vízállása idején elborított területek abrázíóval kialakított peremeit. Ezen a vonalon belül elhelyezkedő felszínen megtalálhatók a tavi üledékek (tőzeg, lápi mész). A perem általában 2-5 m magas és legfeljebb 115 m tengerszint feletti magasságú. Felszíne sík, lapos futóhomokformák váltakoznak hosszanti és ovális, vizenyős mélyedésekkel és lápteknőkkel. A védelemre javasolt terület 108 m átlagos tszf. magasságban helyezkedik el. Csak a peremeken fordulnak elő 115-118 m körüli magasabb lépcsős vagy lapos teraszszerű formák. A turzásokkal elrekesztett berkek lassan feltöltődtek, a növényzet sűrűn beborította felszínüket. Az elkorhadt növényekből nagy mennyiségű tőzeg, kotu képződött, nagy kiterjedésben láptalaj alakult ki. Helyenként még ma is található víz a kiszáradó lagúnában, máshol csak a tőzegkitermelés után visszamaradó gödrökben gyűlik össze.

A védelemre javasolt terület védett növényfajai:

Magyar név	Tudományos név	Tömegesség	Hazai védettség	Nemzetközi védettség
Agár sisakoskosbor	<i>Anacamptis morio</i>	gyakori	V	
Buglyos szegfű	<i>Dianthus superbus</i>	ritka	V	
Egypelyvás csetkáká	<i>Eleocharis uniglumis</i>	ritka	V	
Fehér tündérrózsa	<i>Nymphaea alba</i>	gyakori	V	
Felfutó pirítógyökér	<i>Tamus communis</i>	ritka	V	
Hússzínű ujjaskosbor	<i>Dactylorhiza incarnata</i>	kis számban	V	
Kardos madársisak	<i>Cephalanthera longifolia</i>	ritka	V	
Karéjos vesepáfrány	<i>Polystichum aculeatum</i>	1 tő	V	
Kisfészkü aszat	<i>Cirsium brachycephalum</i>	gyakori	V	Natura 2000
Kormos csáté	<i>Schoenus nigricans</i>	gyakori	V	
Kúszó csalán	<i>Urtica kioviensis</i>	szórványos		
Ligeti csillagvirág	<i>Scilla vindobonensis</i>	ritka	V	
Mocsári lednek	<i>Lathyrus palustris</i>	kis számban	V	
Mocsári nőszőfű	<i>Epipactis palustris</i>	szórványos	V	
Mocsári sisakoskosbor	<i>Anacamptis palustris</i> <i>subsp. palustris</i>	kis számban	V	
Mocsári tőzgepáfrány	<i>Thelypteris palustris</i>	ritka	V	
Nádi boglárka	<i>Ranunculus lingua</i>	ritka	V	
Pécsvidéki aszat	<i>Cirsium boujartii</i>	ritka	V	
Poloskaszagú sisakoskosbor	<i>Anacamptis coriophora</i>	ritka	V	
Pompás kosbor	<i>Anacamptis palustris</i> <i>subsp. elegans</i>	ritka	V	
Pókbangó	<i>Ophrys sphegodes</i>	szórványos	FV	
Pusztai árvalányhaj	<i>Stipa pennata</i>	szórványos	V	
Sziki árokvirág	<i>Samolus valerandi</i>	ritka	V	
Szőrös nyír	<i>Betula pubescens</i>	ritka	V	
Tavaszi tőzike	<i>Leucjum vernum</i>	ritka	V	
Tengeri szittyó	<i>Juncus maritimus</i>	kis számban	V	
Téli zsurló	<i>Equisetum hyemale</i>	ritka	V	
Tojásdad békakonty	<i>Neottia ovata</i>	gyakori	V	
Vitézkosbor	<i>Orchis militaris</i>	gyakori	V	

A védelemre javasolt terület védett állatfajai:

A puhatestű fauna vizsgálata során 3 védett faj került elő az elmúlt években: a harántfogú törpecsiga (*Vertigo angustior*), hasas törpecsiga (*Vertigo moulinsiana*) és a széles körben elterjedt éti csiga (*Helix pomatia*).

A szitakötő (*Odonata*) faunában 6 védett faj előfordulásáról van faunisztikai adatunk. Ezek közül a lápi szitakötő (*Leucorrhinia pectoralis*) jelenléte különösen figyelemre méltó. Sajnos

állományadatok nem ismertek. A Nagyberék kisvízfolyásainak jellegzetes és ritka faja a díszes légivadász (*Coenagrion ornatum*).

A védelemre javasolt terület szárazabb élőhelyein előfordul az imádkozó sáska (*Mantis religiosa*). Az utóbbi években terjedő védett sisakos sáska (*Acrida ungarica*) is megjelent a Nagyberék területén.

A Nagyberékből idáig 9 védett futóbogár fajt sikerült kimutatni, közülük a szárnyas futrinka (*Carabus clathratus*), a szegélyes futrinka (*Carabus marginatus*) és a vājár futrinka (*Scarites terricola*) figyelemre méltó. A rovarok között sok védett fajt magába foglaló többi bogárcsalád közül csupán a széles elterjedési területtel rendelkező fajok váltak ismertté, pl. nagy szarvasbogár (*Lucanus cervus*), holdszarvú bogár (*Copris lunaris*). Természetvédelmi szempontból kiemelkedő jelentőségű faj ritkasága miatt a kerekvállú állasbogár (*Rhysodes sulcatus*), skarlátbogár (*Cucujus cinnaberinus*) és a bogáncs-virágbogár (*Potosia fieberi*). Jelentős populációja él még a tervezési területen a pézsmacincérnek (*Aromia moschata*), a diófacincérnek (*Aegosoma scabricorne*), valamint előfordulási adata ismert a körísen élő *Tetrops strakii*-nak, valamint a pettyes szilcincérnek (*Sapedra punctata*)

A lepkék rendjében - a bogarakhoz hasonlóan - sok védett faj ismert. A nappali lepkék közül a nedves rétekhez kötődő fajok képeznek figyelemre méltó természeti értéket (nagy tűzlepke - *Lycaena dispar*, vérfű-hangyaboglárka - *Maculinea teleius*, sötétaljú hangyaboglárka - *Maculinea nausithous*). Az éjszakai nagylepke fauna legértékesebb védett fajai: a lápi tarkaaraszoló (*Chariaspilates formosarius*), láperdei karcsúbagoly (*Polypogon gryphalis*), a keleti lăpibagoly (*Arytrura musculus*) és az erdei nádibagoly (*Phragmatiphila nexa*).

A védett fullánkös hártőásszárnyúak (*Aculeata*) közül a kiemelkedő homokbuckákön és töltések területén fészkel a védett pompás fémдарázs (*Parnopes grandior*) és a szőcskeölő дарázs (*Sphex rufocinctus*).

A vízi élőhelyeket a gerincesek közül főleg a hal- és kétélű fauna alapján lehet jellemezni. A Nagyberék vízfolyásaiból ismerjük a védett réti csíkot (*Misgurus fossilis*), a vágó csíkot (*Cobitis taenia*) és a szívárványos öklét (*Rhodeus sericeus pomorus*). Az Ordacsehi-berék halállománya a Nagyberék halállományától jól elkülönül. A halfauna természetessége itt a legnagyobb, a területen domináns a lápi póc, ami önmagában is kiemelkedő természetvédelmi érték, de magas egyedszám-aránnyal van jelen a széles kárász és a kurta baing (*Leucaspius delineatus*) is.

A kétélűek (*Amphibia*) minden hazai faja védett. 10 békafaj és 2 gőtefaj került elő a tervezési területen. A pettyes gőte (*Lissotriton vulgaris*) és a dunai tarajosgőte (*Triturus dobrogicus*) a nagyobb, évközben is vízzel telt csatornákbán fordul elő nagyobb számban. A sík vidékekre jellemző a vöröshasú unka (*Bombina bombina*) petéző helyei dagonyákban, időszakos tócsákban vannak. Figyelemre méltó faj még a hosszúlábú mocsári béka (*Rana arvalis wolterstoffi*).

A hazai hüllőknek (*Reptilia*) a kétélűekhez hasonlóan mindegyik faja védett. Jelentős mocsári teknős (*Emys orbicularis*) populáció él a védelemre javasolt terület vizes élőhelyein. Az előforduló három gyíkfaj közül a fürge gyík vöröshátú változatának (*Lacerta agilis* var. *rubra*) előkerülését érdemes megemlíteni.

A terület madárfaunája volt a legjobban feltárt a gerinces állatok között. Az eseti megfigyeléseken túl a múlt század 60-as éveitől fogva szinte folyamatos volt a madarak megfigyelése a területen, amelyet mindig jól képzett amatőr kutatók végeztek. Ennek eredményeképpen ma tudjuk, hogy a területen az elmúlt 50 évben a védett fészkelő fajok száma: 88, a rendszeresen megfigyelt vonuló fajoké: 37. A fokozottan védett fajok közül 20 faj esetében mutatták ki a fészkelést, további 16 fokozottan védett faj költését még nem sikerült igazolni, annak ellenére, hogy rendszeresen látogatják a területet.

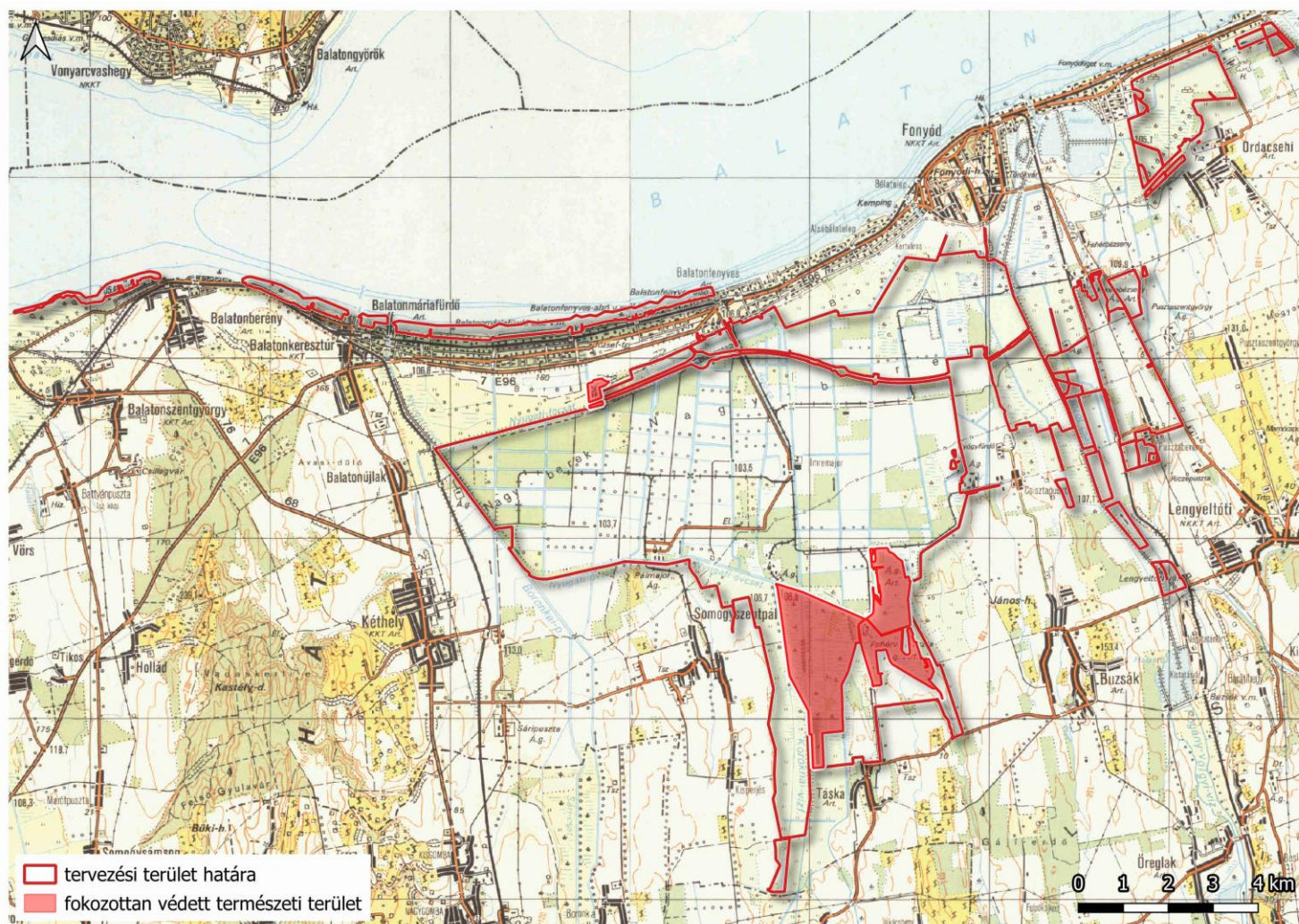
A legfontosabb fészkelő fajok:

Kanalgém (*Platalea leucorodia*), bakcsó (*Nycticorax nycticorax*), bölömbika (*Botaurus stellaris*), cigányréce (*Aythya nyroca*), hamvas rétihéja (*Circus pygargus*), kis kárókatona (*Microcarbo pygmeus*), kis kócsag (*Egretta garzetta*), nagy kócsag (*Ardea alba*), nyári lúd (*Anser anser*), törpegém (*Ixobrychus minutus*), vörös gém (*Ardea purpurea*), valamint a védelemre javasolt terület facsoportjaiban, kisebb erdőfoltjaiban költő rétisas (*Haliaeetus albicilla*).

A vizes élőhelyekhez kötődik a terület két fokozottan védett emlőse. A vidra (*Lutra lutra*) a területet behálózó csatornák mentén bárhol felbukkanhat. Az elmúlt évek kutatásai pedig több helyszínen is kimutatták az északi pocok (*Microtus oeconomus* ssp. *méhelyi*) előfordulását a tervezési területen, ez a rendkívül ritka endemikus alfaj kimondottan a zavartalan magassásosokhoz, zsembéksásosokhoz köthető.

Mellékletek:

1. számú melléklet: A Balaton-felvidéki Nemzeti parkbővítésére javasolt terület



2. számú melléklet: A nemzeti parki bővítésre javasolt terület helyrajzi számai

Balatonberény:

02/18, 02/30a, 02/30b, 02/30c, 02/30d, 02/30f, 02/30h, 071

Balatonboglár:

095/1a, 095/1b, 095/3a, 095/3b, 098a, 098b, 098c, 098d, 098f, 098g, 098h, 0100/1a, 0100/1b, 0100/1c

Balatonfenyves:

02/112 a , 02/112 b, 02/112 c, 02/112 d, 02/112f, 02/112 g, 02/112h, 02/112j, 03, 09, 010, 011, 012/1, 012/3, 013, 014a, 014b, 015/1, 015/4, 016a, 016b, 017a, 017b, 018, 019a, 019b, 020, 021/1, 021/3, 022/1, 022/3, 023a, 023b, 024, 025/1, 025/3, 026a, 026b, 026c, 027/1, 027/3, 028a, 028b, 029, 030/1, 030/3, 031, 032, 033/4a, 033/4b, 033/6a, 033/6b, 034/1, 034/3a, 034/3b, 035/1, 035/3, 036/1, 036/3, 037a, 037b, 038, 039, 040, 041, 042a, 042b, 042c, 043a, 043b, 044, 045, 046, 047, 048, 049, 050, 051a, 051b, 051c, 051d, 052, 055, 059/9, 060, 061/1, 061/2, 061/3, 065/1, 065/3, 066, 067/1, 067/3, 068, 069/1, 069/3a, 069/3b, 070, 071, 072, 073, 074, 075, 076a, 076b, 076c, 077, 078a, 078b, 078c, 079, 080, 081, 082, 083a, 083b, 084, 085a, 085b, 086, 087, 088a, 088b, 088c, 089, 090, 091a, 091b, 091c, 092, 093, 094a, 094b, 095, 096a, 096b, 097a, 097b, 097c, 099, 0100, 0102, 0103, 0104a, 0104b, 0104c, 0104d, 0105, 0106a, 0106b, 0107, 0108a, 0108b, 0108c, 0109/1a, 0109/1b, 0109/1c, 0109/1d, 0110, 0111/1a, 0111/1b, 0111/1c, 0111/1d, 0111/1f, 0111/2, 0112, 0113, 0114, 0115, 0116, 0117a, 0117b, 0120, 0121a, 0121b, 0121c, 0121d, 0121f, 0121g, 0121h, 0121j, 0121k, 0122, 0123a, 0123b, 0123c, 0123d, 0124, 0125, 0126a, 0126b, 0126c, 0126d, 0126f, 0126g, 0127, 0128a, 0128b, 0129a, 0129b, 0129c, 0129d, 0130, 0131, 0133a, 0133b, 0133c, 0133d, 0133f, 0134, 0135a, 0135b, 0135c, 0136, 0137a, 0137b, 0137c, 0138, 0139a, 0139b, 0139c, 0140, 0141, 0142, 0143a, 0143b, 0144a, 0144b, 0144c, 0144d, 0144f, 0144g, 0144h, 0146a, 0146b, 0146c, 0147, 0148a, 0148b, 0149, 0150, 0151, 0152, 0153a, 0153b, 0153c, 0153d, 0154, 0155, 0156, 0157, 0158, 0159a, 0159b, 0160, 0162, 0163a, 0163b, 0164, 0165a, 0165b, 0166, 0167, 0168, 0169, 0170, 0171a, 0171b, 0172, 0173a, 0173b, 0174, 0175, 0176, 0177, 0178 0179a, 0179b, 0179c, 0180, 0181a, 0181b, 0181c, 0182, 0183, 0184, 0186, 0188a, 0188b, 0189, 0190, 0191a, 0191b, 0192, 0193a, 0193b, 0194, 0195a, 0195b, 0195c, 0196, 0197, 0198, 0199, 0201, 0202, 0204a, 0204b, 0204c, 0204d, 0205, 0206a, 0206b, 0206c, 0207a, 0207b, 0207c, 0208, 0209, 0210a, 0210b, 0210c, 0211, 0212a, 0212b, 0212c, 0213, 0214a, 0214b, 0214c, 0215, 0216, 0217, 0218a, 0218b, 0219, 0220, 0221a, 0221b, 0222, 0223a, 0223b, 0223c, 0224, 0225a, 0225b, 0226, 0227, 0228, 0229, 0230/1, 0230/3, 0231, 0232a, 0232b, 0232c, 0233, 0234, 0235, 0236, 0237a, 0237b, 0238, 0239a, 0239b, 0240, 0241a, 0241b, 0242, 0243, 0244a, 0244b, 0244c, 0244d, 0244f, 0245, 0246, 0247, 0248a, 0248b 0248c, 0249, 0250, 0251, 0252, 0253, 0254, 0255, 0256a, 0256b, 0256c, 0257, 0258, 0259, 0260a, 0260b, 0260c, 0261, 0262/1, 0262/5a, 0262/5b, 0262/5c, 0262/5d, 0262/5f, 0262/5g, 0262/6, 0262/7, 0263/2, 0263/8, 0263/9, 0264/1, 0265/2, 0267/2, 0268/1, 0269a, 0269b, 0269c, 0270, 0271a, 0271b, 0272, 0273a, 0273b, 0273c, 0274, 0275a, 0275b, 0275c, 0276, 0277a, 0277b, 0277c, 0278, 0279a, 0279b, 0280, 0281a, 0281b, 0282, 0283a, 0283b, 0284, 0285, 0286, 0287, 0288, 0289, 0290a, 0290b, 0290c, 0290d, 0290f, 0291, 0292a, 0292b, 0292c, 0293, 0294a, 0294b, 0295, 0296, 0297a, 0297b, 0297c, 0298, 0299a, 0299b, 0299c, 0300, 0301a, 0301b, 0301c, 0301d, 0301f, 0302, 0303a, 0303b, 0303c, 0303d, 0303f, 0303g, 0304, 0305a, 0305b, 0305c, 0306, 0307, 0308/5, 0308/6, 0309/1, 0309/5, 0309/8, 0310/11, 0310/158a, 0310/158b, 310/161a, 0310/161b, 0337, 0343, 0345, 0346/1, 0346/3a, 0346/3b, 0347, 0348/5, 0348/6, 0348/8, 0348/9a, 0348/9b, 0349/1, 0349/2, 0349/3, 0350/1, 0350/2, 0351/2, 0352/3, 0352/4, 0353/1, 0354/1, 0355/1, 0356/10, 0356/8, 0357/3,

0357/4, 0359, 0361/1, 0361/2, 0361/3, 0362/1, 0372/1a, 0372/1b, 0372/1c, 0372/1d, 0372/5, 0372/6, 0372/7, 0373, 0375, 0376a, 0376b, 0376c, 0376d, 0377, 0378, 1/1, 1/3, 124, 125, 131, 132/2, 132/3, 132/5, 844, 933/2, 954, 955, 986, 987/4, 1011, 1048, 1081/2, 1089/2, 1089/3, 1089/4, 1109, 1121, 1163, 1164, 1179, 1196, 1207

Balatonkeresztúr:

057/10, 057/9 a, 057/9 b, 057/9 c

Balatonmáriafürdő:

02/2, 02/35 a, 02/35 a, 02/35 a, 02/35 b, 02/35 c, 02/35 d, 02/35 f, 02/35 g, 02/35 h, 02/35 j, 02/35 k, 02/35 l, 02/35 m, 02/35 n, 02/35 p, 02/35 r, 02/35 s, 02/35 t, 02/35 v, 90, 1173/2, 1593/10, 1593/2, 1593/3 a, 1593/3 b, 1593/4, 1593/5, 1593/6 a, 1593/6 d, 1593/7, 1593/8, 1593/9, 1595/16, 1595/2, 1595/20, 1598, 1600, 1601, 893/5

Buzsák:

035/8, 041a, 041b, 041c, 041d, 041f, 041g, 041h, 041j, 042, 044a, 044b, 044c, 044d, 044f, 044g, 044h, 045, 046/4a, 046/4b, 046/5, 046/7a, 046/7b, 046/7c, 046/7d, 047/1, 047/3, 048/4a, 048/4b, 048/4c, 048/5, 048/8a, 048/8b, 048/8c, 048/8d, 048/9, 049, 050, 051, 052/1, 053, 054, 055, 056, 057, 058a, 058b, 058c, 058d, 058f, 058g, 059, 060/1, 060/3, 060/5, 062/12, 062/13, 062/2, 076/2, 081/6, 084, 085a, 085b, 086/1, 086/3, 087, 088a, 088b, 089, 090a, 090b, 090c, 091, 092, 093a, 093b, 093c, 094, 095, 096a, 096b, 097, 098, 099a, 099b, 099c, 099d, 0100, 0102, 0103/2a, 0103/2b, 0103/3, 0103/4, 0104, 0105, 0106a, 0106b, 0107, 0108a, 0108b, 0108c, 0109, 0110, 0111, 0112, 0113, 0114/3a, 0114/3b, 0114/3c, 0115/1, 0116/3, 0116/4, 0117/1a, 0117/1b, 0117/3, 0118, 0119a, 0119b, 0120, 0121/1a, 0121/1b, 0121/1c, 0121/1d, 0121/1f, 0121/1g, 0121/1h, 0121/1j, 0121/1k, 0121/1l, 0121/1m, 0121/1n, 0121/1p, 0121/2, 0122, 0123a, 0123b, 0124, 0125/1, 0125/3, 0126a, 0126b, 0126c, 0127, 0128a, 0128b, 0129, 0130a, 0130b, 0131, 0132/1a, 0132/1b, 0132/4a, 0132/4b, 0132/4c, 0132/4d, 0133/2, 0134/2a, 0134/2b, 0134/2c, 0135/1, 0135/3, 0136/1, 0136/3, 0137a, 0137b, 0138, 0139a, 0139b, 0139c, 0140, 0141, 0142a, 0142b, 0143a, 0143b, 0143c, 0144, 0145, 0146a, 0146b, 0146c, 0147a, 0147b, 0147c, 0148, 0149/4, 0149/7, 0150, 0151a, 0151b, 0152, 0153, 0154, 0155a, 0155b, 0155c, 0155d, 0156, 0157, 0158, 0159, 0160a, 0160b, 0170, 0171a, 0171b, 0171c, 0172, 0173a, 0173b, 0174, 0175, 0176, 0177, 0178, 0179, 0180, 0181, 0182, 0183a, 0183b, 0184, 0185a, 0185b, 0185c, 0186, 0187a, 0187b, 0188, 0189a, 0189b, 0190, 0191, 0192, 0193a, 0193b, 0194/1, 0194/2, 0195, 0196, 0197a, 0197b, 0197c, 0197d, 0198, 0199, 0200, 0201, 0202, 0203, 0204/1a, 0204/1b, 0204/1c, 0204/1d, 0204/1f, 0204/1g, 0204/2, 0205a, 0205b, 0205c, 0205d, 0206, 0207, 0208a, 0208b, 0209, 0210a, 0210b, 0210c, 0210d, 0210f, 0210g, 0210h, 0210j, 0210k, 0210l, 0210m, 0210n, 0210p, 0210r, 0211, 0212, 0214a, 0214b, 0215a, 0215b, 0215c, 0216, 0217, 0218a, 0218b, 0219, 0220a, 0220b, 0220c, 0220d, 0220f, 0220g, 0220h, 0220j, 0220k, 0222, 0255, 0256, 0257, 0258/1a, 0258/1b, 0258/3, 0258/4, 0258/5, 0258/6a, 0258/6b, 0258/7a, 0258/7b, 0258/7c, 0258/8, 0258/9, 0275, 0276, 0277/2, 0277/3, 0277/4, 0277/5a, 0277/5b, 0277/6a, 0277/6b, 0277/6c

Fonyód:

020a, 020b, 021, 022, 023, 024, 025, 026, 027, 028, 029a, 029b, 030, 037, 038/1, 038/2, 039a, 039b, 039c, 039d, 039f, 039g, 040, 041, 042, 043, 044, 045, 046, 047, 048, 057/1, 057/2, 058, 059, 060, 061/1a, 061/1b, 061/1c, 061/2a, 061/2b, 061/2c, 062a, 062b, 0111, 0112a, 0112b, 0112c, 0112d, 0112f, 0112g, 0113, 0114/3, 0115, 0116, 0136a, 0136b, 0136c, 0137, 0139/1, 0139/5, 0141/1a, 0141/1b, 0141/1c, 0141/1d, 0143/1, 0144a, 0144b, 0146, 0197a, 0197b, 0197c, 0198/1, 0198/7a, 0198/7b, 0198/8, 0198/9a, 0198/9b

Kéthely:

0139, 0140, 0141a, 0141b, 0141c, 0141d, 0142, 0143a, 0143b, 0143c, 0143d, 0143f, 0143g, 0143h, 0144a, 0144b, 0144c, 0144d, 0144f, 0144g, 0144h, 0144j, 0144k, 0144l, 0145, 0146a, 0146b, 0146c, 0147a, 0147b, 0147c, 0148a, 0148b, 0148c, 0148d, 0149a, 0149b, 0149c, 0149d, 0150, 0151, 0152, 0153a, 0153b, 0153c, 0153d, 0153f, 0153g, 0154a, 0154b, 0154c, 0155, 0156, 0157, 0158a, 0158b, 0158c, 0158d, 0158f, 0158g, 0158h, 0158j, 0159a, 0159b, 0160, 0161a, 0161b, 0161c, 0161d, 0161f, 0161g, 0161h, 0161j, 0162a, 0162b, 0162c, 0162d, 0163a, 0163b, 0163c, 0163d, 0163f, 0164, 0165/1a, 0165/1b, 0165/2, 0166a, 0166b, 0166c, 0166d, 0167a, 0167b, 0167c, 0167d, 0168a, 0168b, 0168c, 0168d, 0168f, 0169a, 0169b, 0169c, 0169d, 0170a, 0170b, 0170c, 0170d, 0171a, 0171b, 0171c, 0172, 0173a, 0173b, 173c, 0174a, 0174b, 0174c, 0175a, 0175b, 0175c, 0176, 0177, 0178a, 0178b, 0178c, 0179a, 0179b, 0179c, 0180a, 0180b, 0181, 0182, 0183a, 0183b, 0183c, 0183d, 0184/2a, 0184/2b, 0184/2c, 0185, 0186, 0187a, 0187b, 0188, 0189

Lengyeltóti:

0154, 0204, 0205/3a, 0205/3b, 0205/3c, 0206, 0207a, 0207b, 0207c, 0207d, 0208, 0209, 0210, 0211a, 0211b, 0211c, 0212, 0214, 0216/3a, 0216/3b, 0219, 0220/1a, 0220/1b, 0220/1c, 0220/1d, 0220/1f, 0222, 0225/2, 0229a, 0229c, 0231a, 0231b, 0231c, 0232, 0237a, 0237b, 0237c, 0237d, 0239a, 0239b, 0288, 0289, 0290, 0291, 0292, 0293, 0295a, 0295b, 0297, 0301a, 0301b, 0316, 0317a, 0317b, 0318a, 0318b, 0318c, 0318d, 0318f, 0319, 0320, 0334a, 0334b, 0334c, 0334d, 0334f, 0334g, 0335, 0336/2a, 0336/2b, 0336/2c, 0337, 0338a, 0338b, 0342/3a, 0342/3b, 0342/3c, 0342/3d, 0352/1, 0352/2, 0354, 0355, 0356, 0357, 0358, 0359, 0360, 0361, 0362

Ordacsehi:

0142/3, 0142/5, 0144/8, 0144/9a, 0144/9b, 0144/9c, 0146/3a, 0146/3b, 0146/3c, 0146/3d, 0146/3f, 0146/6a, 0146/6b, 0146/6c, 0160/2, 0160/5, 0161/1, 0161/4a, 0161/4b, 0161/4c, 0161/4d, 0161/4f, 0161/4g, 0161/4h, 0162/2, 0162/3, 0162/5a, 0162/5b, 0162/5c, 0163/3a, 0163/3b, 0163/4, 0164, 0165, 0166/1a, 0166/1b, 0166/1c, 0166/1d, 0168, 0169/9a, 0169/9b

Somogyszentpál:

015, 016/5, 016/17, 016/18, 016/19a, 016/19b, 017, 018a, 018b, 018c, 018d, 018f, 018g, 019, 020, 021, 022a, 022b, 023, 024, 025, 026, 027, 028, 029, 031a, 031b, 031c, 032, 033, 034, 035, 036, 037, 038, 039, 042, 060, 061/1, 061/2a, 061/2b, 061/2c, 062, 063a, 063b, 063c, 063d, 063f, 063g, 063h, 063j, 063k, 063l, 063m, 063n, 063p, 063r, 063s, 063t, 064, 065, 066, 072, 073/1, 073/2a, 073/2b, 073/2c, 073/2d, 073/3a, 073/3b, 074, 075/1, 075/2a, 075/2b, 075/2c, 075/2d, 075/3

Táska:

069, 070/1, 070/2a, 070/2b, 070/3, 082, 083/1, 083/2, 083/3, 083/4a, 083/4b, 083/4c, 083/5, 083/6, 083/7, 083/8, 083/9, 084/3a, 084/3b, 084/4a, 084/4b, 084/4c, 084/5, 085/1a, 085/1b, 085/2, 085/3a, 085/3b, 085/4, 085/5, 085/6, 086, 087/1, 087/2a, 087/2b, 087/3, 087/4, 087/5, 087/6, 087/7, 088, 091/1, 091/2a, 091/2b, 091/2c, 091/3, 091/4, 091/5, 092a, 092b, 092c, 092d, 092f, 092g, 092h, 093a, 093b, 094a, 094b, 095a, 095b, 096a, 096b, 096c, 097, 098a, 098b, 098c, 098d, 098f, 098g, 098h, 098j, 098k, 098l, 099a, 099b, 099c, 099d, 099f, 099g, 099h, 0100, 0101, 0102a, 0102b, 0102c, 0103, 0104, 0105a, 0105b, 0105c, 0105d, 0106, 0107a, 0107b, 0107c, 0108, 0109a, 0109b, 0109c, 0109d, 0109f, 0109g, 0109h, 0109j, 0109k, 0110a, 0110b, 0111a, 0111b, 0111c, 0112a, 0112b, 0112c, 0112d, 0112f, 0113/1, 0113/2a, 0113/2b, 0113/2c, 0113/2d, 0113/3, 0115, 0116a, 0116b, 0116c, 0117, 0118/1, 0118/2a, 0118/2b, 0118/3a, 0118/3b, 0118/3c, 0118/3d, 0118/3f, 0118/3g, 0118/3h, 0118/4a, 0118/4b, 0118/4c, 0118/4d, 0118/4f, 0118/5a, 0118/5b, 0119, 0120a, 0120b, 0120c, 0120d, 0120f, 0120g, 0120h, 0120j, 0120k, 0121a, 0121b, 0121c, 0121d, 0122, 0123a, 0123b, 0123c, 0123d, 0123f, 0123g, 0123h, 0124, 0125a, 0125b, 0125c, 0126, 0127, 0128/1, 0128/2, 0128/3, 0129, 0130, 0131, 0132, 0133, 0134, 0135, 0136a, 0136b, 0137, 0138a, 0138b, 0139, 0140, 0141a, 0141b, 0142a, 0142b, 0143a, 0143b, 0144, 0145a, 0145b, 0145c, 0146, 0147a, 0147b, 0147c, 0147d, 0147f, 0147g, 0147h, 0147j, 0147k, 0147l, 0148a, 0148b, 0148c, 0149, 0150, 0151a, 0151b, 0152, 0153, 0154, 0155, 0156, 0157, 0158, 0159, 0160, 0161, 0162, 0163a, 0163b, 0164, 0165a, 0165b, 0165c, 0166, 0167a, 0167b, 0167c, 0168, 0169a, 0169b, 0170, 0171a, 0171b, 0172, 0173a, 0173b, 0174, 0175a, 0175b, 0176, 0177, 0178a, 0178b, 0179, 0180, 0181, 0182/1a, 0182/1b, 0183, 0184a, 0184b, 0185, 0186a, 0186b, 0187, 0188a, 0188b, 0188c, 0188d, 0188f, 0188g, 0188h, 0189, 0190a, 0190b, 0190c, 0191, 0192, 0193, 0194a, 0194b, 0195, 0196a, 0196b, 0197, 0198, 0199a, 0199b, 0200, 0201a, 0201b, 0202, 0203, 0204, 0205, 0206, 0207, 0208, 0209, 0210a, 0210b, 0211, 0212a, 0212b, 0212c, 0212d, 0213, 0214a, 0214b, 0214c, 0214d, 0214f, 0214g, 0215, 0216a, 0216b, 0217, 0218a, 0218b, 0219, 0220, 0221, 0222a, 0222b, 0222c, 0223, 0224, 0225a, 0225b, 0226, 0227, 0228a, 0228b, 0229, 0230a, 0230b, 0231, 0232, 0233, 0234, 0235, 0236, 0237a, 0237b, 0238, 0239/1, 0240/1, 0240/2, 0241/1a, 0241/1b, 0241/1c, 0241/2a, 0241/2b, 0241/3a, 0241/3b, 0242, 0243a, 0243b, 0243c, 0244, 0245a, 0245b, 0245c, 0245d, 0246/1, 0246/3, 0247a, 0247b, 0247c, 0248, 0249, 0250/1a, 0250/1b, 0251, 0252, 0253/1, 0253/3, 0254/1, 0254/3, 0255/1, 0255/3, 0256/1, 0256/3, 0257, 0258, 0259, 0260, 0261, 0262a, 0262b, 0262c, 0262d, 0263, 227